



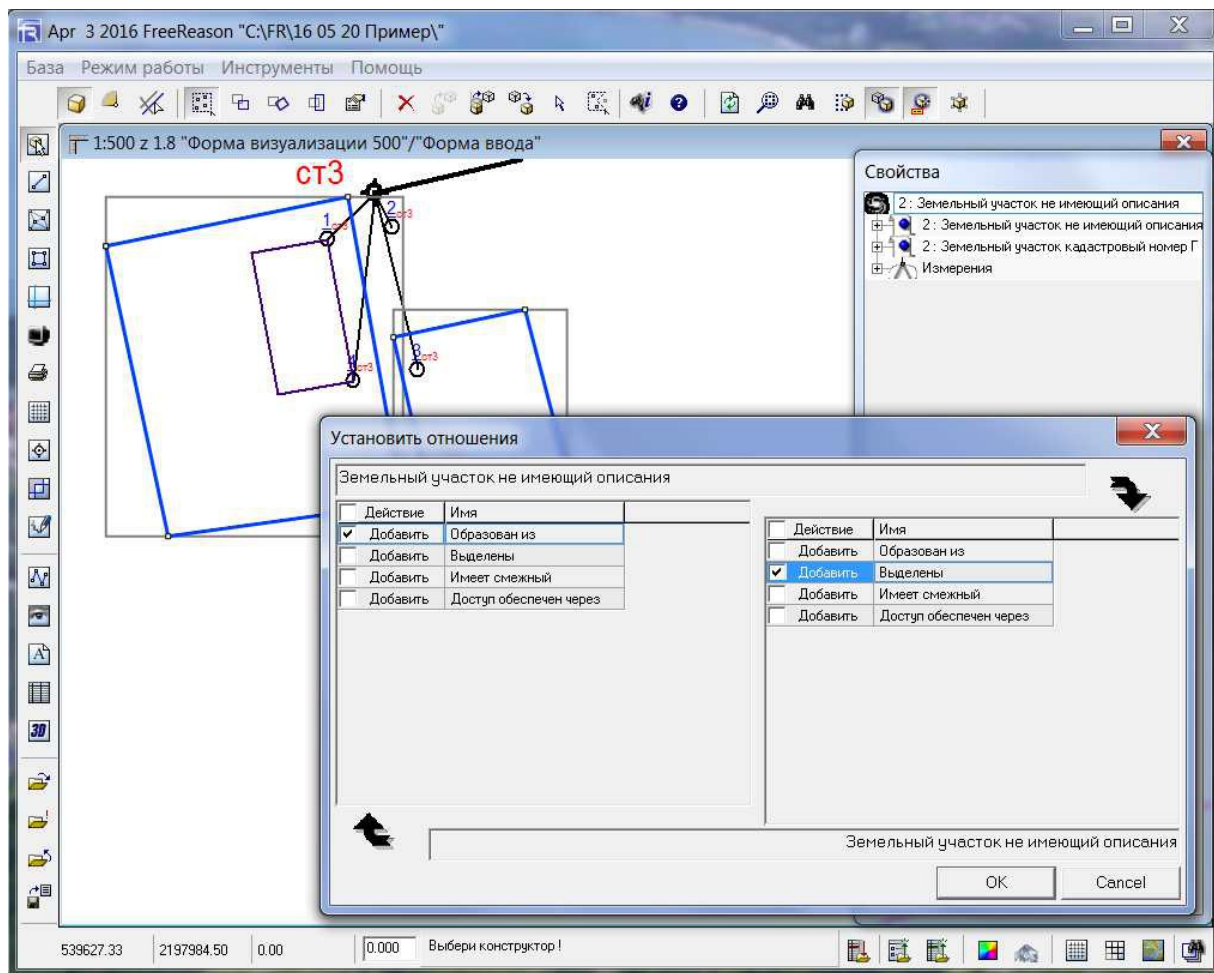
ООО "Галс"

353460 Краснодарский край г. Геленджик, ул. Орджоникидзе 11 ООО «Галс»  
тел. +7(929)85 13 002, e-mail: [frgals@mail.ru](mailto:frgals@mail.ru), [www.freereason.com](http://www.freereason.com),  
Официальный дистрибьютор ООО «Смартсервис» e-mail: [smarts.gel@gmail.com](mailto:smarts.gel@gmail.com)

Краткая инструкция по формированию объекта *Межевый план*  
для дальнейшей генерации XML файлов и ZIP, с целью  
представления в Кадастровую палату.

По многочисленным просьбам Пользователей поясняем у каких *Земельных участков* должен формироваться объект *Межевый план* в котором, в свою очередь заносится информация о Заказчике, Исполнителе, Виде работ, привязываются чертежи, документы и т.д. Именно из данного Земельного участка и вызывается правило создающее ZIP.

Итак, для правильного получения XML файла Пользователь должен сформировать семантическую сеть земельных участков правильно установив ссылки между участками типа: *Образован из-Выделены, Имеет смежным, Доступ обеспечен через*. Для этого нужно выбрать **два** Земельных участка в Векторном редакторе (Карте), в режиме Манипуляция объектами. В поле карты, правой кнопкой мыши вызвать контекстное меню, вызвать команду *Установить отношение* (см. справку Диалог «Установить отношения»)

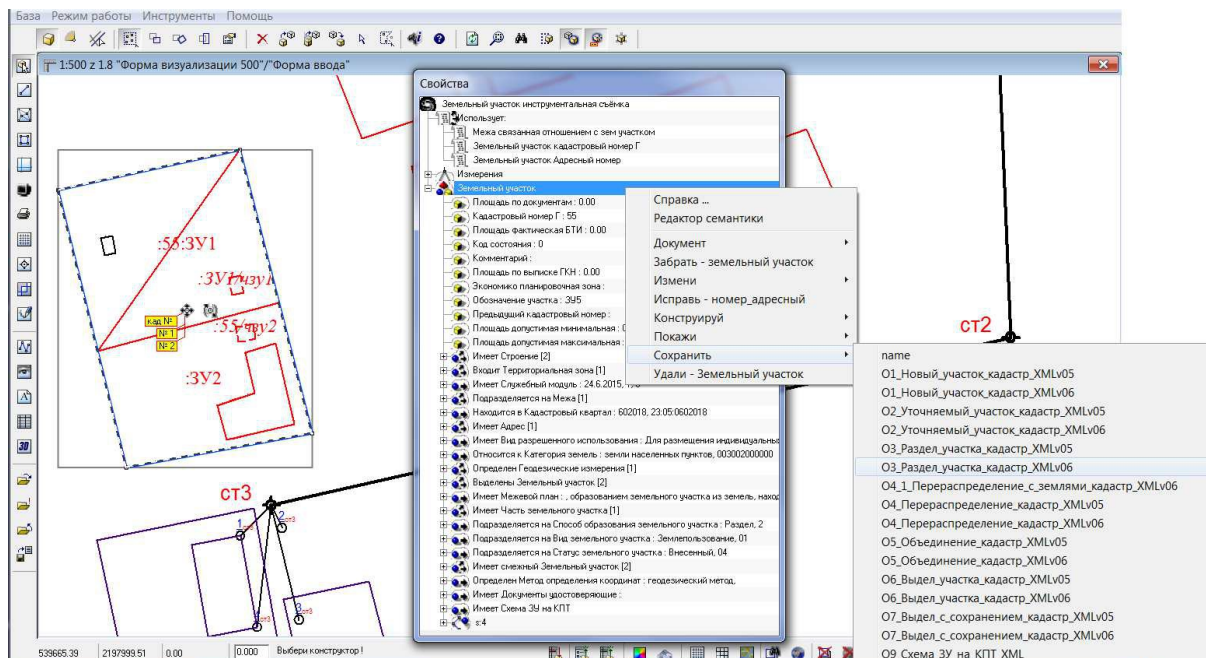


После формирования *Семантической сети* участков можно конструировать объект *Межевой план*, и заносить необходимые данные.

Для постановки на учет нового ЗУ, объект *Межевой план* формируется у основного *Земельного участка*, и вызывается правило *Сохранить 01\_Новый\_участок\_кадастр\_XMLv06*

Для уточнения границ учтенного ЗУ, объект *Межевой план* формируется у основного *Земельного участка*, и вызывается правило *Сохранить 02\_Уточняемый\_участок\_кадастр\_XMLv06*

Для раздела существующего участка, объект *Межевой план* формируется у старого *Земельного участка*, из которого выделяются новые участки. Для новых участков заносится только необходимая информация : обозначение, адрес, категория земель и т.д. Вызывается правило *Сохранить 03\_Раздел\_участка\_кадастр\_XMLv06*



Для перераспределения существующего участка с землями(общего пользования), объект *Межевой план* формируется у старого *Земельного участка*, из которого выделяется новый участок. Для нового участка заносится только необходимая информация : обозначение, адрес, категория земель и т.д. Вызывается правило *Сохранить 04\_1\_Перераспределение\_с\_землями\_кадастр\_XMLv06*

Для перераспределения существующих участков(двух и более) , объект *Межевой план* формируется у одного (любого) старого *Земельного участка*, из которого выделяются новые участки. Для новых участков заносится только необходимая информация : обозначение, адрес, категория земель и т.д. Предельно важно правильно установить отношения (ссылки) *Образован из\_Выделены*. Например: при образовании двух новых участков из двух старых участков, у каждого нового участка должны быть две ссылки *Образован\_из* (по одной на каждый из двух старых участков) и наоборот(ссылка *Выделены*). Вызывается правило *Сохранить 04\_Перераспределение\_кадастр\_XMLv06*

Для выдела из существующего участка, объект *Межевой план* формируется у старого *Земельного участка*, из которого выделяются новые участки. Для новых участков заносится только необходимая информация : обозначение, адрес, категория земель и т.д. Вызывается правило *Сохранить 06\_Выдел\_участка\_кадастр\_XMLv06*

Для выдела с сохранением существующего участка, объект *Межевой план* формируется у нового *Земельного участка*. Вызывается правило *Сохранить 07\_Выдел\_с\_сохранением\_кадастр\_XMLv06*